

3M™ 耐切創手袋

作業中の危険から手を守る 耐切創グローブが新登場!



CE規格
EN388※
耐切創レベル
5

高い耐切創性能!

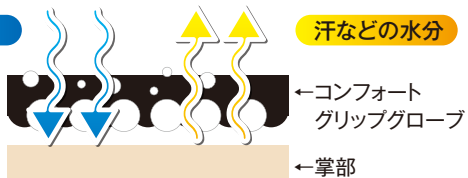
超高分子量ポリエチレン繊維と
ガラス繊維を編込み強度をアップ

※裏面の「耐切創レベルについて」参照

ムレにくく長時間の作業でも快適!

極細のナイロンメッシュ繊維に特殊な合成ゴムをコーティングし、素手の感覚が活かせる仕様となっています。(15ゲージのナイロンメッシュにNBR※1のマイクロポラスフォーム※2を掌部にコーティング。)

新鮮な空気



汗などの水分

フィット性に優れ作業性アップ!

手にフィットするストレッチ加工で、細かい作業にもストレス感せずスムーズに行えます。また、油を使用する作業でもグリップ力を保持します。

優れた耐久性!

洗って繰り返しお使いいただけます。洗濯をする場合は、手洗い・陰干しをしてください。洗剤を使用する場合は、中性洗剤をご使用ください。

形状記憶



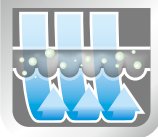
エルゴノミック
デザイン



耐油性



通気性



耐久性



※1：NBRは、ニトリルブタジエンラバーの略。

※2：マイクロポラスフォームは溶剤を全く使わない水系で製造する多孔性の合成樹脂。アレルギーの心配も軽減できます。

掌部のニトリルゴム部分が耐油性になります。

3M

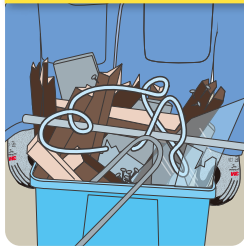
用途例

3M™ 耐切創手袋は、様々な用途でご使用いただけます。下記は、一例です。

金属・ガラス加工作業



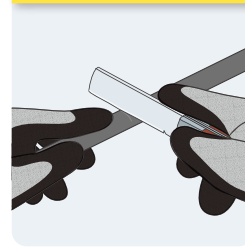
廃材物処理作業



自動車・板金作業



ケーブルの被覆剥離作業



注意：・本製品は、電気絶縁性がありませんので、通電作業には使用しないでください。
・ご使用条件によっては、突き刺し強度や切創強度が確保できない場合がありますので、事前に安全性をご確認の上ご使用ください。

仕様

- 素 材：超高分子量ポリエチレン、ガラス繊維、ナイロン
掌部：発泡ニトリルゴム
- 入れ目：72双/箱
- 耐切創性能：耐切創レベル5（ヨーロッパ規格 EN388）

【耐切創レベルについて】

耐切創性についてはヨーロッパ規格 EN388に準拠した試験を実施しております。3M™耐切創手袋はこの規格における規定試験の摩耗強さ、切創抵抗、引裂強さ、突刺抵抗について最も高い基準レベルを満たしております。

	レベル1	レベル2	レベル3	レベル4	レベル5
A：摩耗強さ	100 以上	500 以上	2000 以上	8000 以上	—
B：切創抵抗	1.2 以上	2.5 以上	5.0 以上	10.0 以上	20.0 以上
C：引裂強さ	10 以上	25 以上	50 以上	75 以上	—
D：突刺抵抗	20 以上	60 以上	100 以上	150 以上	—

※ 色は、3M™ 耐切創手袋の判定レベルです。

- A：摩耗強さ (Abrasion resistance)** EN 388
単位：回数/試験片を専用装置にて摩擦させ亀裂が発生する回数を求める。
- B：切創抵抗 (Blade Cut resistance)**
単位：Index/円形の回転刃を試験片に対して水平にあて貫通するまでの回転数を求め基準布と比較し専用の計算式からインデックス (Index) を求める。
- C：引裂強さ (Tear resistance)**
単位：N(ニュートン)/試験片が引き裂ける強度を求める。
- D：突刺抵抗 (Puncture resistance)**
単位：N(ニュートン)/専用装置にて試験片の突きぬけ力を求める。

※ 参考) EN388 試験方法

製品一覧

- サイズ：M、L、XL



※それぞれ腕のゴム部分の色が違うので見分けやすくなっています。

品番	サイズ	全長	手のひら 周り	中指長さ	厚み	腕ゴム 部分の色
GLOVE - CUT - M	M	23.0 cm	21.0 cm	8.0 cm	1.5mm~ 1.8mm	黄
GLOVE - CUT - L	L	24.5 cm	21.5 cm	8.5 cm		茶
GLOVE - CUT - XL	XL	25.0 cm	23.0 cm	9.0 cm		黒

※厚みは手のひら部分で測定（コーティング部分含む）
※手のひら周りは、はめた状態で測定

重要なお知らせ

本製品に関する記載、技術情報およびご提案は信頼できる情報を基にしておりますが、これらがすべてにおいて正確であること、または完全であることについては保証致しかねます。
お客様には、ご使用になる前に本製品を評価し、お客様が意図される用途に適合するかどうかをご判断いただき、本製品のご使用に関するあらゆる危険と責任を負っていただくこととなります。
また、本製品に関して当社最新の出版物に記載されていない事項またはこれと異なるお客様からのご注文書に記載される事項は、権限のある当社役員により書面で同意されない限り、何ら効力を有さないものとします。

3Mは、3M社の商標です。



スリーエム ジャパン株式会社
通信・電力マーケット事業部
http://www.mmm.co.jp/electro/

Please Recycle. Printed in Japan
© 3M 2015. All rights reserved
ELE-191-B(051503)PN

販売取扱店

カスタマーコールセンター

製品についてのお問い合わせはナビダイヤルで
0570-012-321
 ナビダイヤル® 市内通話料金でご利用いただけます。
 受付時間/8:45~17:15 月~金(土・日・祝・年末年始は除く)
 カタログ等各種資料のご要望はファックスで
FAX 0120-282-369