

特約店 各位

スリーエム ジャパン株式会社

通信・電力ソリューション事業部

事業部長 松本 研二

## 3M™ クイックスプライス 600EM 低圧ケーブル用 常温収縮チューブ直線接続キット

## 「新仕様 YS06C-EM シリーズ」販売開始のお知らせ

拝啓 貴社ますますご隆盛のこととお喜び申し上げます。平素は当社製品を格別のお取り計らいに賜り、心よりお礼申し上げます。

さて、このたび従来からご好評を頂いております YS06C-EM シリーズにつきまして、より一層の作業性向上、作業時間の短縮、および均一でコンパクトな仕上がりを実現した「新仕様 YS06C-EM シリーズ」の販売を開始いたしますのでご案内します。尚、スリーブ付きキットにつきましては、株式会社エナコム様からの販売を予定しております。

本件につきまして、ご不明の点がございましたら当社担当営業部員までお問い合わせください。

敬具

記

対象製品 3M™ クイックスプライス 600EM 低圧ケーブル用 常温収縮チューブ直線接続キット  
「新仕様 YS06C-EM シリーズ」

ケーブル種類	接続子	スリーブ同梱 無し		スリーブ同梱 有り	
		型番	ご発注先	型番	ご発注先
CV/CE単心	圧着	YS06C-NX-□□-EM	スリーエム ジャパン(株)	YS06C-N3-□□-EM(E)	(株)エナコム様
CVT/ EM-CET	圧着	YS06C-RX-□□-EM		YS06C-R3-□□-EM(E)	
	圧縮	-		YS06C-R4-□□-EM(E)	
備考	・上記キットにスリーブは含まれておりません。突合せ用B型圧着スリーブをご使用ください。				

## 受注開始時期

■スリーブ無しキット ---- ご発注先: スリーエム ジャパン(株)

平成 28 年 7 月 25 日(出荷開始:平成 28 年 7 月 27 日 予定)

■スリーブ付きキット ---- ご発注先: (株)エナコム様

販売開始詳細(出荷開始時期、価格)につきましては別途(株)エナコム様よりご案内いたします。

## 主な変更点

- ①一次絶縁をテープ巻きから絶縁シート方式に変更
- ②コア引抜性・強度の改良
- ③大サイズ(100/150/200/250/325mm<sup>2</sup>)に肉厚チューブを採用
- ④スリーブ無しキットを設定
- ⑤チューブ長さの最適化

## その他

現行仕様品(スリーブ付キット)は平成 28 年 9 月 30 日受注分をもって販売終了といたします。

## 添付資料

- ①価格表
- ②新仕様品変更のポイント
- ③製品型番とキット内容
- ③カタログ

以上

## 3M™ 常温収縮チューブ工法 クイックスプライス600EM 新仕様YS06C-EMシリーズ

### 変更のポイント

#### その1：よりコンパクトに仕上がります。

- チューブサイズを最適化、圧着接続子仕様の仕上がりが更にコンパクトになりました。

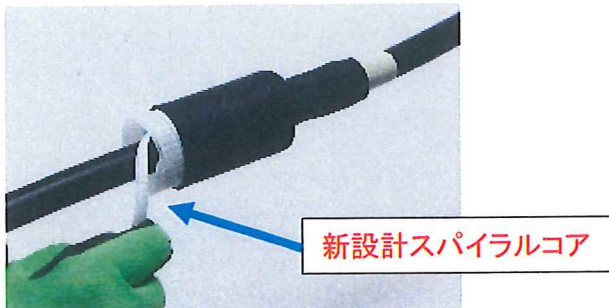
ケーブルサイズ (mm <sup>2</sup> )	圧着接続子仕様仕上り(L)寸法 (mm)		
	従来品 (a)	新仕様品 (b)	新旧比較 (b-a)
8	115	95	-20
14	115	95	-20
22	115	115	0
38	115	115	0
60	135	135	-25
100	160	120	-40
150	160	120	-40
200	180	150	-30
250	180	150	-30
325	180	150	-30

(L) 寸法は、取付後のチューブ全長 (参考値)

#### その2：コア引抜き作業性を向上しました。

##### ▶新設計スパイラルコアを採用

- コア引き抜き強度のバラつきを小さくし、より簡単・安全にチューブ取付作業が出来るようになりました。
- 一次絶縁シートとコア間のクリアランス (隙間) を拡大しコア引抜き性を向上しました。



スリーエム ジャパン株式会社  
通信・電力ソリューション事業部

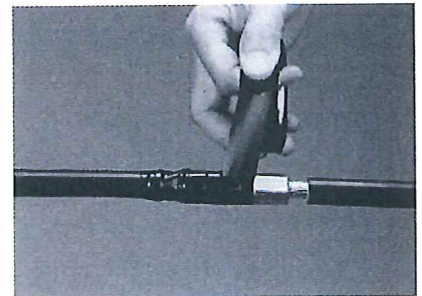
<http://www.mmm.co.jp/electro/>

#### その3：絶縁シートを採用、テープレス工法を実現。

- 一次絶縁処理を従来のフィットテープ巻きから新開発の絶縁シート方式に変更。作業時間が短縮され、かつ仕上がりの均一性が向上しました。

##### 従来品

フィットテープ巻き  
半重ね2回巻き



##### 新仕様品

絶縁シート  
巻き付け

絶縁シート



#### その4：信頼性を一層向上。

- コアリボンの引張強度を強化。コア切れを心配せず安心して引き抜けます。
- 大サイズ (100/150/200/250/325mm<sup>2</sup>) に肉厚チューブを採用。信頼性をより高めました。



#### その5：導体接続子同梱無しキットを設定

別途ご用意いたします。

\* 接続子付きキットは株式会社エナコム様より販売予定。

平成28年7月現在

# 3M™ 低圧ケーブル用直線接続 常温収縮チューブキット クイックスプライス600EM YS06Cシリーズ CVT/EM-CET/CV 単心/EM-CE 単心

## 作業効率と信頼性の向上に！

工場・オフィスビル・ショッピングセンター等の建物内の低圧(600V以下)ケーブル用の直線接続材です。常温収縮チューブ(PST)による施工時間の短縮、均一かつスリムな仕上がり、優れた絶縁・防水性と機械的特性を追求しました。ハロゲンフリー材料で構成されておりエコケーブルにも使用可能です。

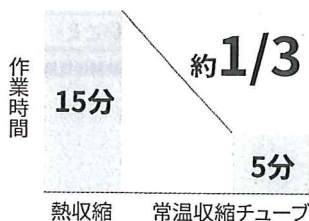
※一時的な水没環境にも対応します。



## 特長

### 熱源不要で簡単施工

- コアを引き抜くだけでチューブが収縮。ケーブルの接続処理がすばやく、確実に行えます。
- 一次絶縁に絶縁シートを採用、手間のかかるテープ巻き作業をなくしました。



※弊社作業員による比較



### 狭い場所の施工に最適

- チューブサイズを最適化、仕上りが更にコンパクトになりました。(圧着仕様のみ)
- テープ巻き不要のため狭い場所でもスムーズに作業が行えます。

### 安全な作業現場を実現

- 火気・熱源が一切不要で安全です。



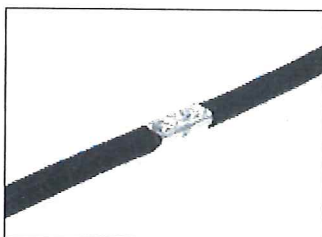
### 均一な施工品質

- 新設計のコアを採用しスムーズなコアの引き抜き性と、安定した仕上がりを実現します。

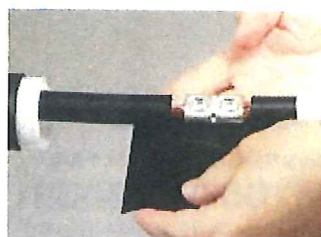
### 信頼性

- 長期にわたり優れた絶縁、機械的特性を発揮します。

## 作業手順 (チューブを切断して使用しないでください)



1. 導体を接続する



2. 絶縁シートを巻く





3. コアのリボンを引き抜く



4. 作業完了

# 製品型番とキット内容

ケーブル種類	接統子	新仕様品					現行品					
		キット同梱	型番	常温収縮 チューブ	絶縁シート	スリーブ	発注先	型番	常温収縮 チューブ	ジャケット (5m X1)	スリーブ	発注先
CV/CE単心	圧着	無し	YS06C-NX-□□-EM	1	1	3M	YS06C-N3-□□-EM	設定なし	1	1	3M	
		有り	YS06C-N3-□□-EM (E)	1	1	1						エナコム様
CVT/ EM-CET	圧着	無し	YS06C-RX-□□-EM	3	3	3M	設定なし	3	1※	3	3M	
		有り	YS06C-R3-□□-EM (E)	3	3	3						エナコム様
		有り	YS06C-R4-□□-EM (E)	3	3	3						エナコム様
備考	キット内容	 <p>参考) スリーブ同梱無しキットについて</p> <p>現行品との違い</p> <p>① スリーブ無し (外箱・ラベルに記載)</p> <p>② ジャケットテープから 絶縁シートへ変更</p>					 <p>※YS06C-R3-250/325、YS06C-R4-250-EM : 5mX1, 10mX1 YS06C-R4-325-EM : 10mX2</p>					
		<p>・スリーブ無しキット (YS06C-NX/RX)は突合せ用B型圧着スリーブをご使用ください。</p>										